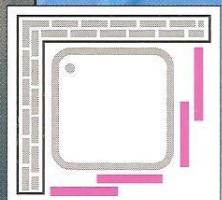
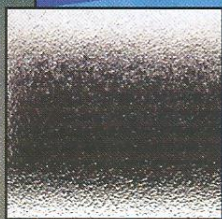


## ΓΩΝΙΑΚΗ ΚΑΜΠΙΝΑ

ΣΕΙΡΑ "SATIN"



Γωνιακή καμπίνα ντους από ανθεκτικό ακρυλικό υλικό σχέδιο "Satin". Η καμπίνα είναι συναρμολογούμενη και στο φάρδος ρυθμιζόμενη. Προσαρμόζεται σε όλους τους τοίχους χάρη στα δύο πλαϊνά ρυθμιζόμενα προφίλ. Ο σκελετός είναι από ειδικό κράμα αλουμινίου και είναι βαμμένος από πολυεστερική πούδρα χρώματος ΛΕΥΚΟΥ (RAL 9010)

**Στάνταρ ύψος 185 εκ.**

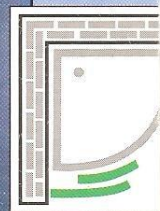
| ΚΩΔΙΚΟΣ | ΔΙΑΣΤΑΣΗ      |
|---------|---------------|
| GS-300A | από 59 έως 69 |
| GS-300  | από 69 έως 79 |
| GS-302  | από 79 έως 89 |

## ΚΥΚΛΙΚΗ ΚΑΜΠΙΝΑ



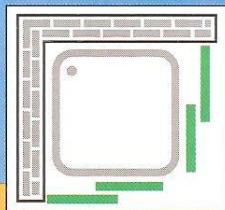
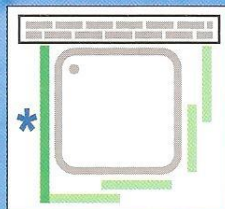
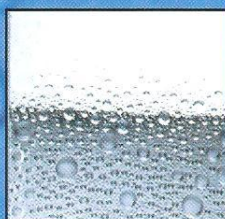
Κυκλική κ...  
Με γωνια...  
κά βαμμέ...  
ακρυλικό

**Στάντ...**



## ΓΩΝΙΑΚΗ ΚΑΜΠΙΝΑ ΒΑΡΕΩΣ ΤΥΠΟΥ

ΣΕΙΡΑ "PERLA"



Γωνιακή καμπίνα ΒΑΡΕΩΣ ΤΥΠΟΥ με ακρυλικό σχέδιο "PERLA". Συναρμολογούμενη και ρυθμιζόμενη. Διατίθεται σε πολλές διαστάσεις. Ο σκελετός είναι από αλουμίνιο ΒΑΡΕΩΣ ΤΥΠΟΥ. Πολυεστερικά βαμμένος σε χρώμα ΛΕΥΚΟ (RAL 9010)

**Στάνταρ ύψος 185 εκ.**

| ΚΩΔΙΚΟΣ | ΔΙΑΣΤΑΣΗ                         |
|---------|----------------------------------|
| GS-401  | από 68 έως 75                    |
| GS-402  | από 74 έως 81                    |
| GS-403  | από 84 έως 91                    |
| GS-582  | *ΠΛΑΙΝΟ ΣΤΑΘΕΡΟ<br>από 68 έως 91 |

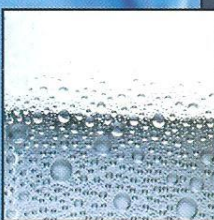
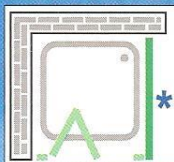
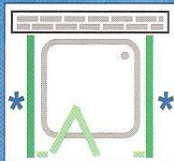
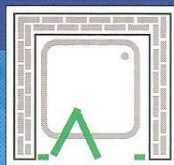
## ΔΙΦΥΛΛΗ ΣΠΑΣΤΗ ΚΑΜΠΙΝΑ

ΣΕΙΡΑ "PERLA"

Δίφυλλη σπαστή καμπίνα με μαγνητικό κλείδωμα. Χρησιμοποιείται σε περιπτώσεις που θέλουμε να έχουμε όλο το άνοιγμα. Τοποθετείται από τοίχο σε τοίχο και μπορεί να συνδυαστεί με σταθερό πλαίσιο για να κάνουμε διπλό ή τριπλό πλευρικό κλείσιμο.

Στάνταρ ύψος 185 εκ.

| ΚΩΔΙΚΟΣ | ΔΙΑΣΤΑΣΗ      | ΚΩΔΙΚΟΣ          | ΔΙΑΣΤΑΣΗ      |
|---------|---------------|------------------|---------------|
|         |               | * ΠΛΑΙΝΟ ΣΤΑΘΕΡΟ |               |
| GS-510  | από 63 έως 70 | GS-530           | από 63 έως 70 |
| GS-512  | από 70 έως 77 | GS-532           | από 70 έως 77 |
| GS-514  | από 77 έως 84 | GS-534           | από 77 έως 84 |
| GS-516  | από 84 έως 91 | GS-536           | από 84 έως 91 |
| GS-518  | από 91 έως 98 | GS-538           | από 91 έως 98 |



## ΣΕΙΡΑ "PERLA"

καμπίνα συνεργαζόμενη με μοντέλα τύπου IDEAL STANDARD. Μαγνητικό, μαγνητικό κλείσιμο εισόδου. Από Αλουμίνιο. Πολυεστερικό. Χρώματος Λευκού (RAL 9010), με καμπυλωτό αυθεντικό σχέδιο "PERLA".

Στάνταρ ύψος 185 εκ.

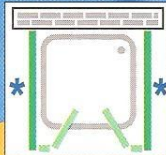
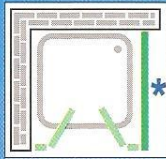
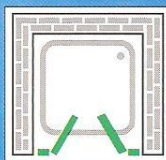
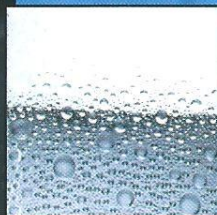
| ΚΩΔΙΚΟΣ | ΔΙΑΣΤΑΣΗ |
|---------|----------|
| GS-552  | 80x80    |
| GS-562  | 90x90    |

## ΔΙΦΥΛΛΗ ΑΝΟΙΓΟΜΕΝΗ ΚΑΜΠΙΝΑ

ΣΕΙΡΑ "PERLA"

Δίφυλλη ανοιγόμενη καμπίνα με μαγνητικό κλείδωμα. Τοποθετείται από τοίχο σε τοίχο. Μπορεί να συνδυαστεί με σταθερό πλαίσιο για να κάνουμε διπλό ή και τριπλό πλευρικό κλείσιμο.

Στάνταρ ύψος 185 εκ.



| ΚΩΔΙΚΟΣ | ΔΙΑΣΤΑΣΗ      | ΚΩΔΙΚΟΣ          | ΔΙΑΣΤΑΣΗ      |
|---------|---------------|------------------|---------------|
|         |               | * ΠΛΑΙΝΟ ΣΤΑΘΕΡΟ |               |
| GS-511  | από 63 έως 70 | GS-530           | από 63 έως 70 |
| GS-513  | από 70 έως 77 | GS-532           | από 70 έως 77 |
| GS-515  | από 77 έως 84 | GS-534           | από 77 έως 84 |
| GS-517  | από 84 έως 91 | GS-536           | από 84 έως 91 |
| GS-519  | από 91 έως 98 | GS-538           | από 91 έως 98 |



## ΣΥΡΟΜΕΝΗ ΚΑΜΠΙΝΑ ΝΤΟΥΖΙΕΡΑΣ

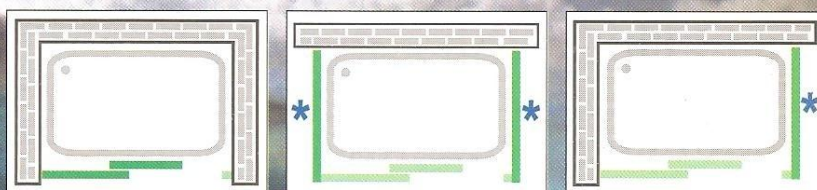
ΣΕΙΡΑ "PERLA"

Χρησιμοποιείται αποκλειστικά για ντουζιέρες, με πλευρικά προφίλ, ρυθμιζόμενα στο φάρδος. Υπολογισμένη από τοίχο σε τοίχο, αλλά και με δυνατότητα σταθερού πλαινού.

Στάνταρ ύψος 185 εκ.



| ΚΩΔΙΚΟΣ | ΔΙΑΣΤΑΣΗ                         |
|---------|----------------------------------|
| GS-580  | από 100 έως 170                  |
| GS-582  | *ΠΛΑΙΝΟ ΣΤΑΘΕΡΟ<br>από 66 έως 73 |

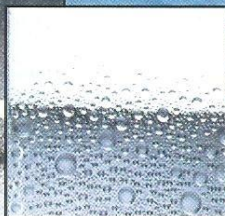


## ΣΥΡΟΜΕΝΗ ΚΑΜΠΙΝΑ ΜΠΑΝΙΕΡΑΣ

ΣΕΙΡΑ "PERLA"

Συρόμενη καμπίνα με σταθερό τμήμα. Χρησιμοποιείται αποκλειστικά για μπανιέρες, με πλευρικό προφίλ, ρυθμιζόμενα στο φάρδος. Υπολογισμένη από τοίχο σε τοίχο, αλλά με δυνατότητα σταθερού πλαινού.

Στάνταρ ύψος 140 εκ.



| ΚΩΔΙΚΟΣ | ΔΙΑΣΤΑΣΗ                         |
|---------|----------------------------------|
| GS-540  | από 167 έως 174                  |
| GS-580  | από 100 έως 170                  |
| GS-582  | *ΠΛΑΙΝΟ ΣΤΑΘΕΡΟ<br>από 66 έως 73 |

